



# DistriAlfa

DEL PACIFICO S.A.S.

*"Su Seguridad Nuestro Compromiso"*

-  CARRERA 8 # 23 - 63 SAN NICOLAS CALI, COLOMBIA
-  [COMERCIAL@DISTRIALFA.COM](mailto:COMERCIAL@DISTRIALFA.COM) / [GERENCIA@DISTRIALFA.COM](mailto:GERENCIA@DISTRIALFA.COM)
-  PBX (602) 524-5404, 320 6959517
-  [@DISTRIALFADELPAFICO](https://www.instagram.com/DISTRIALFADELPAFICO)  [DISTRIALFA DEL PACIFICO](https://www.facebook.com/DISTRIALFADELPAFICO)
-  [WWW.DISTRIALFA.COM](http://WWW.DISTRIALFA.COM)

## PROPOSITO:



Contribuimos a la tranquilidad de las familias, velando por la vida, la salud, la seguridad y el bienestar de los trabajadores, con el fin de realizar sus labores con la confianza y protección adecuada.

## MISION:



Somos una compañía con más de 19 años de experiencia en la comercialización e importación de elementos de protección personal, sistemas para trabajo seguro en alturas y fabricación de dotación industrial. Contamos con el respaldo de las principales marcas del mercado.

Protegemos la vida de las personas suministrando elementos certificados a través de la asesoría técnica y a fidelización de nuestros clientes, con personal calificado y servicio sobresaliente.

## VISION:



Brindamos satisfacción a nuestros clientes, colaboradores, accionistas y comunidad en general.

Para el año 2030, seremos una empresa con reconocimiento nacional, líder en suministro de elementos de protección personal, dotaciones industriales y sistemas para trabajo seguro en alturas.

Contamos con personal especializado, altamente comprometido y competente en cada línea de productos. Ofrecemos un amplio portafolio de productos y servicios efectivos, aseguramos la satisfacción de nuestros clientes para convertirnos en su aliado estratégico.



## ¡VALORES DE LA EMPRESA!



**ORIENTACION  
AL CLIENTE**



**SERVICIO  
SOBRESALIENTE**



**COMPROMISO**



**CONFIANZA**



**COMPETITIVIDAD**



**PASION**



**INNOVACION**



**EQUIPO DE  
TRABAJO**

## SISTEMAS DE PROTECCION Y PREVENCIÓN CONTRA CAIDAS Y SISTEMAS DE INGENIERIA.



SISTEMA DE CARPE  
Y DESCARPE



ESCALERA  
TIPO AVION



LINEA DE VIDA OVER  
HEAD



LINEA DE VIDA  
RETRACTIL



PUNTO DE ANCLAJE FIJO PARA  
RETRACTIL



LINEA DE VIDA  
HORIZONTAL FIJA

## ¡LINEA DE PRODUCTOS!



**DOTACION INDUSTRIAL:**

**PAGINA (7 - 11)**



**ALTURAS:**

**PAGINA (12 - 15)**



**CALZADO:**

**PAGINA (16 - 19)**



**EPPS:**

**PAGINA (20 - 41)**



# LINEA DOTACIÓN





**JEAN INDUSTRIAL  
PARA HOMBRE**



**MONJA INDIGO CON  
AJUSTE EN VELCRO**



**JEAN ANATOMICO  
PARA DAMA**



**OVEROL INDIGO  
MANGA LARGA**



**CAMISA INDIGO  
MANGA LARGA**



**CAMISA INDIGO  
LIVIANO MANGA LARGA**



**OVEROL DRIL M/LARGA**



**PANTALON DRIL  
BOLSILLO PARCHÉ**



**CHALECO EN DRIL  
TIPO PERIODISTA**



**OVEROL DRIL M/CORTA**



**PANTALON DRIL  
CAMUFLADO 6 BOLSILLOS**



**GORRA DRIL  
BEISBOLERA**



**MONJA DRIL CON AJUSTE  
EN VELCRO**



**SOMBRERO DRIL  
CUBRECASCO CON SOLAPA**



**SOMBRERO DRIL PAVA  
CON SOLAPA**



**CAMISA OXFORD  
MANGA LARGA**



**BLUSA OXFORD  
MANGA LARGA**



**CAMIBUSO TIPO POLO  
MANGA LARGA**



**CAMIBUSO TIPO POLO  
MANGA CORTA**



**CAMISETA EN FRANELA  
MANGA CORTA**



**CAMISETA EN FRANELA  
MANGA LARGA**



**MANGA EN FRANELA**



**BALACLAVA EN FRANELA**



**CONJUNTO  
ANTIFLUIDO**

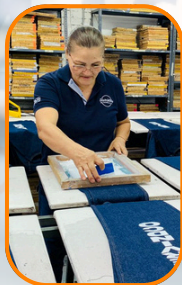
## ¡CONTAMOS CON TALLER PROPIO, BORDAMOS Y ESTAMPAMOS TUS DISEÑOS!



**DOTACION PERSONALIZADA  
PARA TU EMPRESA.**



**BORDADO ALTAMENTE  
CALIFICADO.**



**PROCESO DE  
ESTAMPADO.**

# LINEA ALTURAS

## ¡NORMAS APLICADAS LINEA DE ALTURAS!

- **DECRETO 1072/2015:** Define las condiciones para establecer un sistema de gestión de seguridad y salud en el trabajo.
- **RESOLUCIÓN 4272/2021:** Investigación de accidentes e incidentes de trabajo.
- **RESOLUCIÓN 0491/2020:** Reglamenta el trabajo seguro en espacios confinados.
- **NSR 10:** Requisitos de protección contra caídas de sismo resistencia en edificaciones.
- **NFPA 10:** Establece los estándares de cumplimiento para extintores portátiles contra incendios.
- **RETIE:** Reglamento técnico para instalaciones eléctricas en Colombia ( se fundamenta en la NTC2050).
- **NORMA NTC 1461:** Establece colores y señales de seguridad para la prevención de accidentes y riesgo.





**PLACA  
MULTIANCLAJE**



**MOSQUETÓN  
ESTRUCTURERO**



**MOSQUETÓN  
CARABINERO**



**MINI POLEAS  
SENCILLAS**



**POLEA TWIN**



**FRENO PARA  
CUERDA**



**DESCENDEADOR I.D.**



**DESCENDEADOR DOBLE STOP**



**TIE OFF**



**LINEA DE VIDA  
VERTICAL PORTÁTIL**



**LINEA DE VIDA  
HORIZONTAL PORTÁTIL**



**LINEA DE VIDA VERTICAL  
EN SOGA TRENZADA**



**LINEA DE VIDA  
AUTORETRACTIL**



**SILLA TRABAJO ALTA**



**TRIPODE PARA RESCATE  
TRABAJO EN ALTURAS**



**ARNÉS ESPACIO  
CONFINADO**



**ARNÉS MULTIPROPOSITO**



**ARNÉS DIELECTRICO**



**ARNÉS EN KEVLAR**



**ARNÉS EN  
POLIURETANO**



**ESLINGA DIELECTRICA EN  
"Y" CON ABSORBEDOR**



**ESLINGA EN "Y" KEVLAR**



**ESLINGA CADENA DE  
POSICIONAMIENTO EN CADENA**



**ESLINGA TUBULAR**



**PUNTO DE ANCLAJE**



**SISTEMAS CARPE Y  
DESCARPE**



**LINEAS DE VIDA**

# LINEA CALZADO





**BOTA SEGURIDAD DAP**



**BOTA TIPO INGENIERO  
HOMBRE DAP**



**BOTA TIPO INGENIERO  
DAMA DAP**



**BOTA SAGA 2021E**



**BOTA SAGA 4059**



**BOTA SOLDADOR**



**CALZADO DE SEGURIDAD  
DEPORTIVO ZET KEVLAR**



**CALZADO DE SEGURIDAD  
DEPORTIVO TREND KEVLAR**



**CALZADO DE SEGURIDAD  
DEPORTIVO DAZZLER**



**CALZADO DE SEGURIDAD  
DEPORTIVO ACTION**



**CALZADO DE SEGURIDAD  
DEPORTIVO IRINA**



**CALZADO DE SEGURIDAD  
DEPORTIVO HUNTER ORANGE**



**CALZADO DE SEGURIDAD  
DEPORTIVO NEPAL**



**CALZADO DE SEGURIDAD  
DEPORTIVO CLAIRE**



**ZAPATO PARA  
TRABAJO DE ASEO 080**



**BOTA EN PVC BLANCA  
CON PUNTERA**



**BOTA EN PVC NEGRA  
CON PUNTERA**



**BOTA EN PVC AMARILLA  
CON PUNTERA**



**BOTA EN PVC BLANCA SIN  
PUNTERA**



**BOTA EN PVC NEGRA SIN  
PUNTERA**



**BOTA EN PVC AMARILLA  
PUNTERA**

# LINEA EPPS



**CASCO TIPO II**



**CASCO TIPO I**



**CASCO TIPO SAFARI**



**VISOR EN  
POLICARBONATO**



**CASCO DE  
RESCATE**



**PROTECTOR  
BASCULANTE**



**CARETA  
FOTOSENSIBLE**

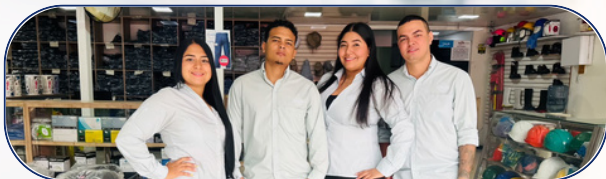


**CARETA DE  
SOLDAR**



**CARETA DE SOLDAR  
ADAPTABLE AL CASCO**

## PUNTO DE VENTA



## EQUIPO COMERCIAL



## LOGISTICA



## DOTACIÓN





**CARETA DE  
RADIACIÓN LUMINICA**



**ESCAFRANDA  
ALUMINIZADA**



**CARETA  
GUADAÑA**



**GORRA DE SEGURIDAD  
COLTAN**



**PROTECTOR AUDITIVO DE  
INSERCIÓN A CASCO**



**PROTECTOR AUDITIVO  
EN DIADEMA**



**PROTECTOR AUDITIVO  
DE INSERCIÓN EN CAJA**



**PROTECTOR AUDITIVO DE  
INSERCIÓN EN BOLSA**



**PROTECTOR AUDITIVO  
EN ESPUMA**



**MONOGAFA**



**MONOGAFA VENTILACIÓN  
DIRECTA**



**LENTE V30  
NEMESIS CLEAR**



**GAFA LENTE OPTICO**



**GAFA EN MALLA**



**GAFA PROTECCION DE  
SOLDADURA**



**GAFA LENTE CLARO Y  
OSCURO**



**GAFA LENTE  
POLICARBONATO**



**MONOLENTES**



**RESPIRADOR CARA  
COMPLETA**



**RESPIRADOR MEDIA CARA**



**RESPIRADOR LIBRE  
DE MANTENIMIENTO**



**CARTUCHO VAPORES  
ORGANICOS Y ACIDOS**



**CARTUCHO VAPORES  
ORGANICOS**



**CARTUCHO  
MULTIPOSITO**



**FILTRO PARA  
PARTICULAS**



**FILTRO PARA  
PARTICULAS**



**FILTRO PARA HUMO  
METALICOS**



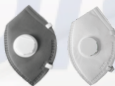
**RESPIRADOR KN95**



**TAPA BOCAS PARA PARTICULAS**



**TAPA BOCAS 3 CAPAS**



**MASCARILLA CON VÁLVULA**



**RESPIRADOR CARBON ACTIVADO**



**MASCARILLA NEGRA NO CERTIFICADA**



**RESPIRADOR PLEGABLE NEGRO**



**RESPIRADOR PLEGABLE**



**RESPIRADOR SOLDADOR**



**GUANTES PARA  
SOLDADOR**



**GUANTE EN NITRILO**



**GUANTE EN CARNAZA  
5 CM - 15 CM**



**GUANTE DE NEOPRENO**



**GUANTE PARA CUARTO  
FRIO**



**GUANTE TIPO INGENIERO  
5 CM - 15 CM**



**GUANTE DE NITRILO**



**GUANTE NITRILSAFE**



**GUANTE DE CAUCHO  
INDUSTRIAL**



**GUANTE DE CAUCHO  
MOSQUETERO**



**GUANTE NYLON  
POLIURETANO**



**GUANTE MULTIFLEX  
NYLON NITRILLO**



**GUANTE MULTIFLEX  
LATEX**



**GUANTE PVC AZUL**



**GUANTE DE ACERO**



**GUANTE ANTI-  
IMPACTO**



**GUANTE ANTICORTE**



**GUANTE HILAZA  
SENCILLO**



**GUANTE NYLON  
NITRIL**



**GUANTE SOLDADOR**



**GUANTE MULTIFLEX  
POLIESTER LATEX**



**GUANTE WARM**



**GUANTE CUT 5**



**CAJA DE GUANTE  
EXAMEN NITRIL**



**DELANTAL DE  
VAQUETA**



**POLAINA EN VAQUETA**



**CHAQUETA EN  
VAQUETA**



**MANGAS EN VAQUETA**



**DELANTAL EN  
CARNAZA**



**POLAINA EN CARNAZA**



**CHAQUETA EN  
CARNAZA**



**MANGAS EN CARNAZA**



**CONJUNTO  
IMPERMEABLE**



**OVEROL EN PVC**



**CAPA O PONCHO  
IMPERMEABLE**



**OVEROL FONTANERO  
CON PUNTERA**



**TRAJE ESCAFANDRA**



**ABRIGO EN PVC**



**TRAJE DE  
PROTECCION TYVEK**



**TRAJE DE PROTECCIÓN  
CONTRA QUÍMICOS**



**CONJUNTO CIRUJANO**



**BATOLA DESECHABLE**



**GUANTE DE LATEX**



**SABANAS PARA  
CAMILLA**



**POLAINAS  
DESECHABLES**



**COFIA TIPO ORUGA**



**GUANTES DE NITRILO**



**CUBRE BARBA**



**GUANTE DE NITRILO FORTE**



**GUANTE DE LATEX  
SIN POLVO**



**COLOMBINAS**



**CONOS VIALES**



**CONO PLEGABLE**



**CINTA  
ANTIDESLIZANTE**



**CINTA CONSPICUITY**



**CINTA DE PELIGRO Y  
PRECAUCION**



**BARRERAS**



**HITOS**



**MALLA PERIMETRAL**



**CHALECO REFLECTIVO**



**RESALTOS MÓVILES**



**STRETCH FILM**



**BRAZALETE BRIGADISTA**



**AVISO TIPO TIJERA**



**BARRICADAS**



**PALETA DE PARE Y SIGA**



**TACHAS REFLECTIVAS**



**AVISOS DE SEÑALIZACION**



**ESTACIÓN LAVAOJOS**



**DUCHA LAVAOJOS MIXTA**



**CAMILLA PLÁSTICA  
DE EMERGENCIA**



**CUELLOS  
PHILADELPHIA**



**INMOVILIZADOR DE  
CABEZA**



**FÉRULAS  
INMOVILIZADORAS**



**BOTIQUÍN PARED**



**BOTIQUÍN PORTÁTIL**



**BOTIQUÍN TIPO MORRAL TIPO  
A, B, C**



**EXTINTOR ABC**



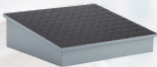
**EXTINTOR CO2**



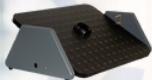
**EXTINTOR SATELITE**



**SOPORTE PARA  
LAPTO 5 ALTURAS**



**DESCANSA PIES SENCILLO**



**DESCANSA PIES CON  
MOVIMIENTO**



**PAD MOUSE**



**SOPORTE PARA MONITOR 5  
ALTURAS**



**CINTURON ERGONOMICO  
PHANTOM**



**BANQUETA AISLADA**



**GUANTE DIELÉCTRICO**



**CARETA PARA ARCO  
ELÉCTRICO PARA CASCO**



**CANDADO DE PROHIBICIÓN  
DIELÉCTRICO CORTOS**



**KIT DE BLOQUEO MURAL DE  
SALVAMENTO**



**ENCLAVAMIENTO MULTIPLE**



**DETECTOR DE  
TENSION**



**TAPETE AISLANTE**



**ESTACIÓN DE BLOQUEO CON  
TAPA POLICARBONATO**



**TARJETAS DE BLOQUEO**



**CANDADO DE PROHIBICION  
DIELECTRICO LARGO**



**BLOQUEO DE BREAKER  
ELÉCTRICO**



**KIT DE DERRAMES**



**KIT DE DERRAMES 35 GALONES**



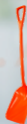
**BARRERA UNIVERSAL**



**PUNTO ECOLOGICO**



**CANECHA DE BASURA 20 LT**



**PALA ANTICHISPA**



"Su Seguridad Nuestro Compromiso"



E.P.I.



Libus

Bata



STEELPRO  
SAFETY

KIM



SAGA  
BOTAS DE SEGURIDAD



RAIN  
POWER



Ansell



PolJean



OVETEX ICOLTEX®



CARRERA 8 # 23 - 63, CALI COLOMBIA



COMERCIAL@DISTRIALFA.COM / GERENCIA@DISTRIALFA.COM



WWW.DISTRIALFA.COM



@DISTRIALFADELPAFICICO



DISTRIALFA DEL PACIFICO



PBX (602) 524-5404, 320 6959517